

**fermacell**



Płyty i jastrychy cementowe

**Powerpanel**  
**w 100%**  
**nieprzemakalny**

**xella**

# Płyty cementowe

Woda jest podstawowym czynnikiem niezbędnym do życia, nie możemy się bez niej obejść.



Woda to życie. Daje przyjemność pod ciepłym prysznicem lub w kąpeli w wannie, jest użyteczna w pralce czy zmywarce.

Pryska i zwilża.

Trzeba umiejętnie się z nią obchodzić i utrzymać w odpowiednim miejscu.

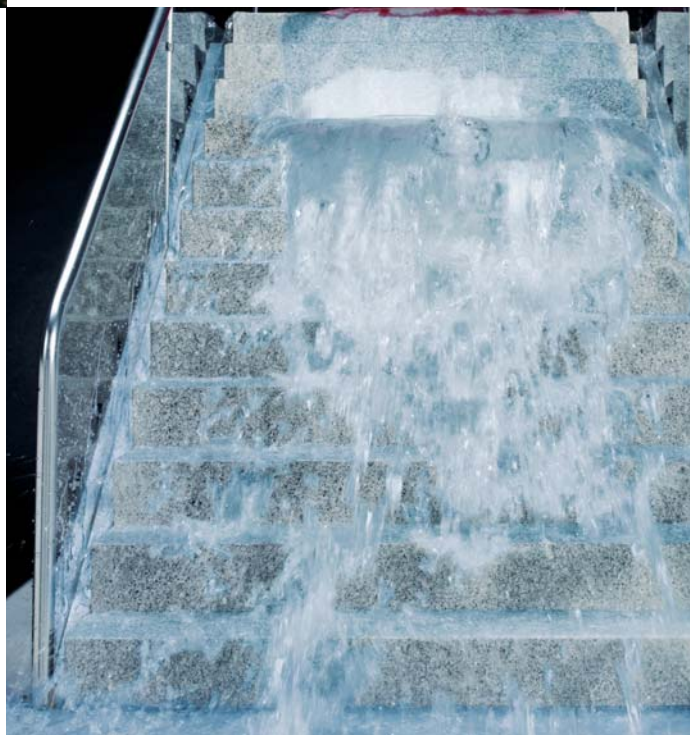
Po wystąpieniu najlepiej skierować ją do kanalizacji, a po oczyszczeniu ponownie do środowiska.

Nie zawsze się to udaje. Woda to żywioł, może być nieproszonym gościem, może być niszczycielska i pozostawić w naszym lokum dokuczliwe zniszczenia.

Naprawy po zalaniach są czasochłonne i kosztowne.

Aby wilgoć nie uszkodziła naszego lokum, stosujemy system uszczelniający.

Płyta Powerpanel H<sub>2</sub>O stosowana wraz z systemem uszczelniającym FERMACELL pomoże nam utrzymać wodę w ryzach.



# Powerpanel H<sub>2</sub>O



Płyta cementowa Powerpanel H<sub>2</sub>O należy do nowej klasy wyrobów wodoodpornych przeznaczonych do pomieszczeń mokrych. Nadaje się do pomieszczeń sanitarnych w mieszkaniach jak też w budynkach użyteczności publicznej, w restauracjach, stołówkach, w przemyśle. Także tam, gdzie występuje kontakt ze środkami chemicznymi.



**Odporność mechaniczna:** pod warstwami zewnętrznymi z obu stron znajduje się siatka wzmacniająca płytę z włókna szklanego. Część środkowa na bazie cementu daje wysoką odporność mechaniczną.

**Ekonomika:** w mokrych pomieszczeniach tylko połączenia podłogi, ścian i stropu muszą być uszczelniane. Gruntowanie powierzchni podłogi uszczelnia ją wystarczająco i trwale.



Trzy wymiary: Powerpanel o długości 2600 mm – na wysokość pomieszczenia – pozwala uniknąć spoin poziomych. Na zamówienie dostarczamy płyty o długości 3000 mm dla pomieszczeń szczególnie wysokich. Także w małym formacie o długości 1000 mm. Powstające spoiny poziome sklejaemy klejem do spoin FERMACELL.

Konstrukcja: szerokość 1250 mm pozwala przy ścianach działowych i obudowach zachować wymagane rozstawy profili.

Krawędzie: prosta krawędź i spoina klejona daje odpowiednio mocne połączenia.

Twardość: pomimo tego daje się ciąć ogólnie dostępnymi narzędziami w tym pilarką tarczową. W przypadku braku pilarki nacina się nożem do tapet wierzchnią warstwę płyty, łamiemy, przecinamy siatkę po przeciwnej stronie.

Mocujemy samogwintującymi wkrętami Powerpanel H<sub>2</sub>O.

## własności płyty

grubość	12,5 mm	
wymiały	1000 x 1250 mm	50 sztuk / paletę
	2600 x 1250 mm	30 sztuk / paletę
	3000 x 1250 mm	30 sztuk / paletę
ciężar	1000 kg / m <sup>3</sup>	12,5 kg / m <sup>2</sup>

# w pomieszczeniach mokrych

Płyty Powerpanel H<sub>2</sub>O – w pomieszczeniach o wysokości do 3 m montaż poszycia ścian wykonuje się płytami o wysokości pomieszczenia. Powerpanel jest właściwym podłożem pod płytki glazurowane i inne okładziny stałe.



▲ Prosty montaż: płyty przykręcamy wkrętami Powerpanel w rozstawie 250 mm do konstrukcji stalowej lub drewnianej.



▲ Trwałe uszczelnienie połączenia ścian, podłogi i stropu wykonujemy gruntem, taśmą uszczelniającą i płynną folią FERMACELL.



▲ Nadmiar kleju po wyschnięciu usuwamy żdzierakiem FERMACELL.



▲ Szczelne spoiny: płyty mają proste krawędzie podatne na klejenie klejem do spoin FERMACELL. Spoina klejona jest mocna i trwała.



▶ Do pomieszczeń mokrych, gdzie sypie woda po ścianach i podłodze, stosujemy pełen system uszczelniający FERMACELL.



# Powerpanel TE



**Powerpanel TE – suchy jastrych FERMACELL** o wymiarach 1250x500 mm do zastosowania w pomieszczeniach mokrych. Suchy jastrych cementowy jest znacznie lżejszy niż tradycyjne mokre jastrychy. Jest także cieńszy, ponieważ przy grubości 25 mm spełnia wszystkie wymogi. Tradycyjny jastrych musi mieć grubość min. 40 mm.



▲ Element jastrychowy Powerpanel TE tnijemy piłą tarczową.



▲ Uszczelniamy stosując elementy systemu uszczelniającego FERMACELL.



▲ Skręcamy wkrętami Powerpanel lub klamrami.



▲ Sklejamy elementy jastrychowe klejem do jastrychów FERMACELL.



▲ Przyklejamy płytki glazurowane, terakotowe, gresy.

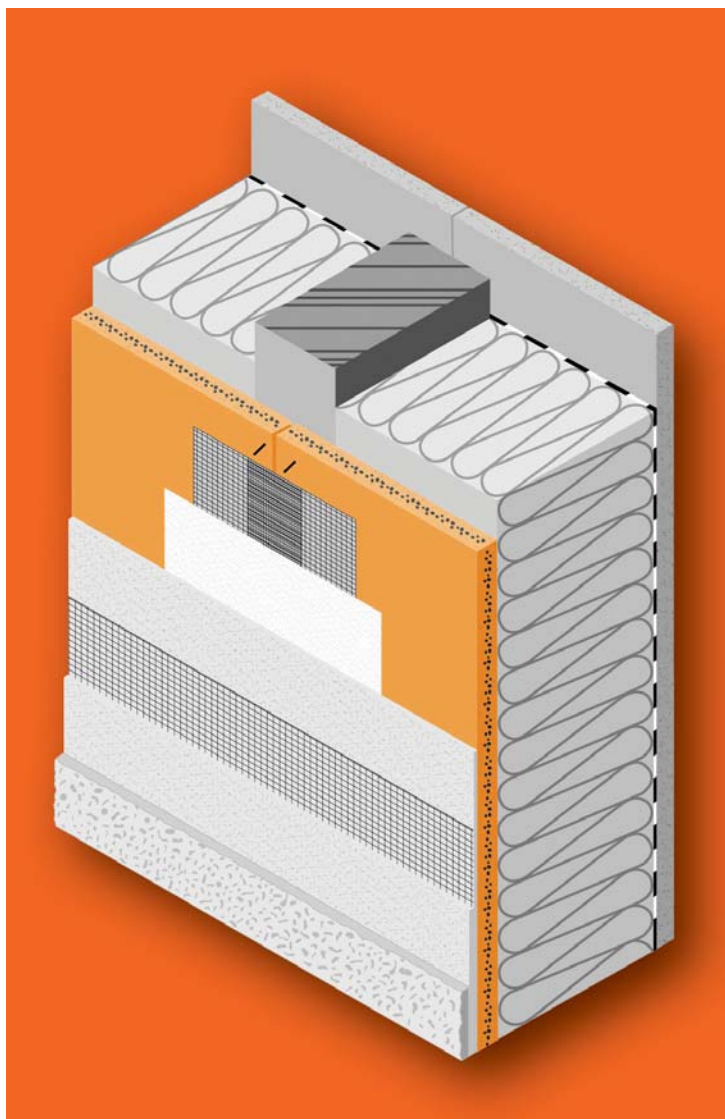


# Powerpanel HD

Płyta zewnętrzna do budownictwa szkieletowego. Stosowana także jako wypełnienie balustrad balkonowych, jako płyta elewacyjna.



Płyty Powerpanel HD stosuje się jako poszycie nośne lub usztywniające w budynkach szkieletowych od wewnątrz i na zewnątrz. Można zastosować poszycie zewnętrzne z płyt cementowych Powerpanel HD, zaś wewnętrzne z płyt gipsowo-włóknowych FERMACELL pełniących również rolę konstrukcyjną. Zazwyczaj decydują obliczenia statyczne. Powerpanel HD jest płytą zewnętrzną. Dlatego jest mrozoodporna i wyjątkowo wytrzymała mechanicznie: obustronnie wzmacniają ją warstwy włókien szklanych ułożonych wielokierunkowo. Jest nośnikiem tynków cienkowarstwowych.



Technikę obróbki, spoinowania oraz wykańczania wyjaśnia prospekt Płyta cementowa Powerpanel HD, który wysyłamy na życzenie.  
Patrz [www.fermacell.pl](http://www.fermacell.pl)

Xella systemy suchej zabudowy  
ul. Migdałowa 4, 02-796 Warszawa  
tel.: 022 645 13 38 (9)  
fax: 022 645 15 59  
[fermacell-pl@xella.com](mailto:fermacell-pl@xella.com)  
[www.fermacell.pl](http://www.fermacell.pl)  
[www.xella.pl](http://www.xella.pl)

xella